

LEGENDA PODLAH

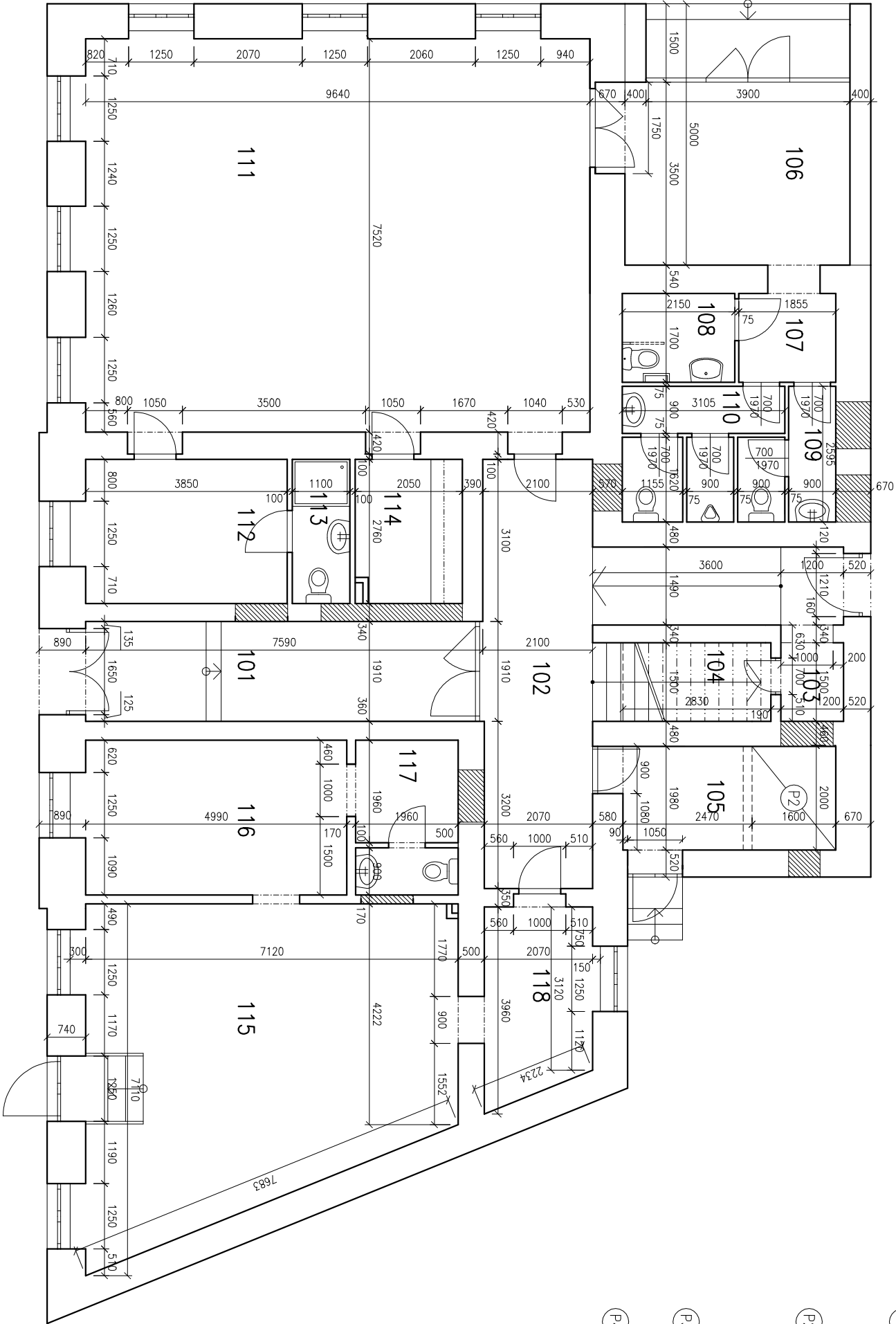
- P1

-KERAMICKÁ DLAŽBA + LEPIDLO, 10mm
-BET. MAZANINA SE SÍŤÍ 150x150x5 60mm
-SEPARACE PE FOLIE
-EXTRUDOVANÝ POLYSTYREN 120mm
-ZÁSŤ. PAS+PENETRACE 8mm
-PODKLADNÍ BETON 100mm
- P2

-KERAMICKÁ DLAŽBA + LEPIDLO, 10mm
-BET. MAZANINA SE SÍŤÍ 150x150x5 60mm
-SEPARACE PE FOLIE
-ZÁSŤP KERAMICKÝM KAMENEM 310mm
-GEOTEXTILIE 500 g/m2
-EXTRUDOVANÝ POLYSTYREN 60mm
-HYDROIZOLACE SILIKÁTOVÁ PRUŽNÁ STĚRKA VČ. PENETRACE, 3mm
-STÍVAJÍCÍ BETONOVÁ PODLAHA
- P3

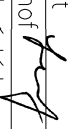
-KERAMICKÁ DLAŽBA + LEPIDLO, 10mm
-HYDROIZOLACE SILIKÁTOVÁ PRUŽNÁ STĚRKA VČ. PENETRACE, 3mm
-HYDROIZOLACE SAMONIVELAČNÍ STĚRKA 4mm
-STÍVAJÍCÍ BETONOVÁ PODLAHA
- P4

-PVC 2mm
-HYDROIZOLACE SAMONIVELAČNÍ STĚRKA 12mm
-HYDROIZOLACE SILIKÁTOVÁ PRUŽNÁ STĚRKA VČ. PENETRACE, 3mm
-STÍVAJÍCÍ BETONOVÁ PODLAHA



LEGENDA MÍSTNOSTÍ

Č.	NAZEV MÍSTNOSTI	PLŮCHA [m2]	SV. V. [mm]	POVRCH PODLAHY	SKLADBA PODLAHY
101	CHODBA	13,75	3 500	KERAMICKÁ DLAŽBA	P3
102	CHODBA A SCHODIŠTĚ	24,39	3 500	KERAMICKÁ DLAŽBA	P3
103	CHODBA	1,80	2 100	KERAMICKÁ DLAŽBA	P3
104	ÚKLID	4,20	2 160	KERAMICKÁ DLAŽBA	P3
105	KOČÁRKY A KOJA	8,09	3 500	KERAMICKÁ DLAŽBA	P2, P3
106	ZADVĚŘÍ	15,05	3 450	KERAMICKÁ DLAŽBA	P1
107	WC – CHODBA	3,15	3 500	KERAMICKÁ DLAŽBA	P3
108	WC – INVALIDNÍ	3,66	3 500	KERAMICKÁ DLAŽBA	P3
109	WC – ŽENY	3,85	3 500	KERAMICKÁ DLAŽBA	P3
110	WC – MUŽI	6,24	3 500	KERAMICKÁ DLAŽBA	P3
111	KLUBOVNA PRO SENIORY	74,18	3 350	PVC	P4
112	ZAZEMÍ	11,00	3 500	PVC	P4
113	SPRCHA + WC	3,04	3 500	KERAMICKÁ DLAŽBA	P3
114	KUCHYNKA	5,53	3 500	KERAMICKÁ DLAŽBA	P3
115	PRODEJNA	41,03	3 500	PVC	P4
116	VEDLEJŠÍ PROSTOR	15,15	3 500	PVC	P4
117	HYGIENICKÉ ZAZEMÍ	5,69	3 500	KERAMICKÁ DLAŽBA	P3
118	ZAZEMÍ	7,51	3 500	KERAMICKÁ DLAŽBA	P3

Projektant 		Výpracoval	
Ing. Šlanhof		Ing. Šlanhof	
Místo stavby: Brno–Starý Lískovec		Slav. úřad: Brno–Starý Lískovec	
Stavebník: Stututíní město Brno, Městská část Brno – Starý Lískovec		Datum: 12/2020	
Oderská 4, 625 00 Brno – Starý Lískovec		Formát: A3	
Název akce: Stavební úpravy a změna užívání objektu		Účel PD: DPS	
Klobásova 9, sanace vlhkého zdiva		Zakázkové č.:	
D.1 Architektonicko–stavební řešení		Měřítko: 1:100	
Půdorys 1.NP – nový stav podlah		Výkres č.: D.1.3	

